

CLÍNICA DENTAL ITURRALDE

«El nivel odontológico y digital en España está rozando la excelencia»

El Dr. Juanjo Iturralde Jr., como le conocen de manera cariñosa la mayoría de sus compañeros de profesión con los que ha ido coincidiendo en múltiples congresos y eventos del sector junto a su padre, dirige en la actualidad la Clínica Dental Iturralde, en Tafalla (Navarra). Una consulta dental que, tal y como él mismo nos cuenta en este reportaje, ha ido evolucionando y mejorando año a año, ampliando sus instalaciones y personal e incorporando nuevos conocimientos y tecnologías, convirtiéndose, así, en una clínica puntera en la calidad de sus tratamientos e instalaciones, más modernas y avanzadas cada día.





El Dr. Juanjo Iturralde, miembro de la Junta Directiva de la Sociedad Española de Odontología Digital y Nuevas Tecnologías (SOCE), considera que implementando nuevos equipos tecnológicos en un adecuado flujo digital, además de rentabilizar la inversión, «habremos conseguido mejorar en nuestra calidad asistencial».

Una pequeña población de no más de 12.000 habitantes, Tafalla, a una distancia de 35 kilómetros de la capital de Navarra, asistió en 1980 a la fundación de la Clínica Dental Iturralde. Lo cual no significa, ni mucho menos, que se prive de destacar por su atención especializada, honestidad y rigor en sus tratamientos, con un claro objetivo de poder ofrecer el mejor servicio y calidad a sus pacientes. Así lo constata su actual director, el Dr. Juanjo Iturralde Jr., así conocido cariñosamente por sus compañeros que le han visto en innumerables ocasiones acompañado de su progenitor. «Siempre agradeceré el haberme encontrado una clínica tan equipada como la que tenía en aquel entonces mi padre y, sobre todo, el hecho de no haberme privado de nada a la hora de adquirir nuevos equipos digitales, confiando plenamente en las nuevas generaciones y la tecnología que traían bajo sus brazos».

PIONEROS A NIVEL NACIONAL

Desde sus inicios, y tal y como explica el mismo Dr. Iturralde, «podríamos considerar que en nuestra clínica siempre se le dio bastante importancia a las nuevas tecnologías, teniendo en cuenta que fue una de las pioneras a nivel nacional en incorporar un programa de gestión y contabilidad informatizado en los años 90, así como también el primer equipo de laserviografía

“ GRACIAS AL USO DE LA TECNOLOGÍA PODEMOS REALIZAR DIAGNÓSTICOS MUY COMPLETOS Y TRATAR DE MANERA MULTIDISCIPLINAR A PACIENTES CON SITUACIONES MUY COMPLEJAS

que fue adquirido en el año 1993, o aquellas cámaras fotográficas que después se convirtieron en digitales, cada vez más sofisticadas y realistas».

Como equipos importantes a destacar, «ya que realmente cambiaron nuestra forma de planificar y realizar los tratamientos», el director de la Clínica Dental Iturralde cuenta que «hace más de una década ya implementamos el CBCT, dando un gran paso en el diagnóstico y quedándose en el olvido aquellas radiografías de acetato donde posicionábamos plantillas de implantes sobre un negatoscopio que, a modo de curiosidad, contienen bastantes sales de plata

Todos los profesionales que forman el equipo de la Clínica Dental Iturralde se forman continuamente, tanto a nivel nacional como internacional, con el fin de mantener los estándares de calidad y atención a sus pacientes.



muy contaminantes y que se pueden reciclar obteniendo, por un lado, dicha plata para joyería, y las tiras de plástico trituradas para fabricar envases y fibra para hacer forros polares. Otro ‘juguetito’ a reseñar es el primer escáner intraoral que adquirimos en el año 2010. De aquel primer escáner, a los actuales, hemos pasado por cuatro equipos diferentes, ya que están en constante evolución. Aún recuerdo en los años 2009 y 2010, con aquel primer escáner, lo complejo y tedioso que era escanear una arcada completa, siendo necesario hacer fotograma a fotograma pulsando un pedal y con cuidado de que no te movieses un poco, porque el escáner se perdía y tenías que volver a empezar».

LA ODONTOLOGÍA DIGITAL NO ES UNA NOVEDAD

Insistiendo en los recuerdos de cómo era el uso y de qué herramientas disponían las clínicas dentales hace unos años, en el caso de la Clínica Dental Iturralde, su director asegura que «si realmente miramos al pasado, veremos que multitud de instrumentos que ya utilizábamos eran digitales, lo que pasa es que, en



El Dr. Iturralde recuerda lo complejo y tedioso que resultaba escanear una arcada completa con su primer escáner intraoral. En la actualidad, su gabinete dental ha pasado ya por cuatro equipos diferentes y en constante evolución.

la actualidad, el crecimiento ha sido exponencial, y quien no se suba al carro quedará totalmente obsoleto en muchos aspectos. Como todo, requiere una curva de aprendizaje, en la cual consideramos que nos queda mucho por descubrir y aprender. Creemos que estamos en un país donde el nivel odontológico y, por supuesto, digital está rozando la excelencia, pero no debemos relajarnos y, por eso, apostamos siempre por la formación continuada».

DIGITALIZACIÓN Y ECO



La Clínica Dental Iturralde forma parte de la asociación de clínicas dentales BQDC (Best Quality Dental Centers), cuyos objetivos son conseguir ser referentes en materia de calidad de tratamientos, servicio, gestión y comunicación, y ser un lugar agradable donde los equipos de profesionales trabajen, sin dejar de lado la gestión eficiente del negocio y un enfoque centrado en lo mejor para los pacientes. Tal y como asegura el Dr. Juanjo Iturralde, «pretendemos, no solo afrontar con garantías las exigencias competitivas, sino también poder crear valor más allá de los resultados económicos y compartirlo con nuestro sector. Como dice nuestro eslogan principal: ‘Juntos somos mejores’». Además, en BQDC se han comprometido a incorporar la gestión ambiental en la actividad de sus centros elaborando una «Guía de Sostenibilidad medioambiental para clínicas dentales» que incluye un decálogo de prácticas sostenibles en diversos apartados (reducción y gestión de plásticos y del consumo de papel; fomento del reciclaje; aumento de la bioseguridad; ahorro de agua y de energía, uso de energías renovables y movilidad sostenible) y que, a su vez, ha sido el punto de partida para identificar 96 gestos aplicables en las consultas, que pueden contribuir a que sean más respetuosas con el medio ambiente. A este respecto, el Dr. Iturralde afirma que «es muy evidente que debemos de cambiar todos el ‘chip’. La digitalización ha disminuido muchísimo el porcentaje de residuos que generamos, y en nuestro sector creemos que todavía quedan muchas cosas por cambiar. Nuestros hábitos de trabajo juegan un papel fundamental en el impacto ambiental y debemos buscar soluciones y alternativas ecológicas para reducir su impacto».



Como asegura el Dr. Juanjo Iturralde, «todos los avances tecnológicos de los últimos tiempos se han llevado a cabo con pacientes con nuevos y más exigentes hábitos de salud y estética».

Además, y en lo que se refiere al grado de precisión que actualmente tienen los equipos tecnológicos, el Dr. Iturralde insiste en que éstos «nos están permitiendo, no solo disfrutar más de nuestra profesión, sino también de poder realizar unos mejores diagnósticos y planificaciones, siendo más predecibles, rápidos, eficientes y mucho menos invasivos, viéndose todo ello reflejado en los tratamientos en beneficio de nuestros pacientes».

¿LA TECNOLOGÍA ES MARKETING?

El Dr. Juanjo Iturralde se plantea, acerca de toda esta tecnología de vanguardia, si es posible que ésta se utili-

ce no solo para trabajar aportando una infinidad de beneficios, sino también a modo de «gancho» para tener la posibilidad de atraer a más pacientes. A este respecto, afirma que «en nuestro caso nunca lo hemos mirado desde ese punto de vista, creyendo que siempre nos ha funcionado mejor el ‘boca a boca’ de pacientes satisfechos con sus tratamientos, y no la imagen que puedan dar dichos equipos. Para nosotros el mejor marketing es conseguir resultados estables y predecibles a largo plazo, y eso los pacientes lo valoran mucho realmente».

Un claro ejemplo aplicado a la tecnología, según el Dr. Iturralde, «es la posibilidad de poder tener una réplica totalmente idéntica de una prótesis híbrida completa, de tal manera que si, en algún momento, el paciente tiene una pequeña fractura y hay que mandar a reparar, podamos ponerle de manera provisional una prótesis fija atornillada con el mismo aspecto y oclusión, cosa que antes era impensable. ¿Esto es marketing? Conviene recordar lo complicado que era tomar una impresión de silicona de una rehabilitación completa para coronas o carillas y que saliese toda ella perfecta. Siempre había algún ‘pero’, por muy pequeño que fuese el defecto, y conllevaba tomar una nueva impresión recolocando hilo, etc. Esto con los escáneres intraorales es lo más sencillo del mundo, o borrar esa

“ PARA NOSOTROS EL MEJOR MARKETING ES CONSEGUIR RESULTADOS ESTABLES Y PREDECIBLES A LARGO PLAZO, Y ESO, REALMENTE, LOS PACIENTES LO VALORAN MUCHO

zona y rellenar, o si queremos mayor precisión, reescanear la arcada completa de nuevo, que no cuesta nada. ¿Marketing tal vez?», vuelve a preguntarse el Dr. Iturralde.

«Por no nombrar la multitud de posibilidades que nos aportan los programas de planificación y el poder enseñar al paciente, en cuestión de minutos, cómo podría quedar su tratamiento finalizado antes de empezar. Esto es la realidad, y los pacientes lo perciben. No es necesario publicitarse con estos equipos de última generación para captar pacientes. Lo importante es que nuestros pacientes se beneficien de dicha digitalización y éstos indirectamente nos traerán a otros pacientes».

DE LA MANO DE SOCE

El Dr. Iturralde forma parte, desde hace años, de la junta directiva de la Sociedad Española de Odontología Digital y Nuevas Tecnologías (SOCE), creyendo fielmente que algún día llegaría lejos. Y es que esta sociedad, relativamente joven, ha tenido en los últimos un ritmo de crecimiento trepidante, despertando muchísimo interés, tanto en la industria, como en los compañeros.

«Aunque no somos ‘gurús’ de la Odontología digital, ya que por suerte estamos rodeados de grandísimos amigos con conocimientos en este terreno infinitamente superiores a los nuestros, desde nuestra clínica consideramos que la digitalización de nuestros tratamientos, por sencilla que sea, es imprescindible para realizar un verdadero trabajo de vanguardia. Siempre que pensamos en nuevos equipos tecnológicos nos viene a la mente un gran desembolso económico para adquirir el hardware o un software, pero si realmente les sacamos partido y los usamos a diario en nuestras clínicas, implementándolos en un buen flujo digital, en un periodo corto de tiempo veremos cómo son rentabilizados. Y mucho mejor que el tema económico es que habremos conseguido mejorar en nuestra calidad asistencial».

ODONTOLOGÍA DIGITAL DE MANERA MULTIDISCIPLINAR

Como afirma el director de la Clínica Dental Iturralde, todas las disciplinas se ven salpicadas por la tecno-



El Dr. Juanjo Iturralde lanza un especial agradecimiento a todos sus compañeros de la clínica, en especial a su padre, «por todos los conocimientos y consejos que me ha dado estos años, a María y Teo, que colaboran en los tratamientos de todos los pacientes y, también, al gran trabajo del Laboratorio FEGOBA (Corus), en especial a Félix y Susana».

logía, y los profesionales tienen la obligación de apoyarse en ellas. «Empezamos con la **Cirugía guiada** ayudados por Simplant, no solo para la colocación de implantes, como en sus inicios, sino que, en la actualidad, también podemos guiarnos con otros programas para realizar tratamientos de alargamiento coronario (gingivectomía y osteotomía), elevaciones de seno o la extracción de un bloque óseo por medio de plantillas impresas».

En lo que respecta al mundo de la **Ortodoncia** «nos iniciamos con alineadores en 2007, de la mano de Invisalign y sus planificaciones, con el programa Clincheck, el cual nos abrió los ojos, tanto a nosotros como clínicos, como a nuestros pacientes, pudiendo ver los resultados que podíamos conseguir previamente a iniciar el tratamiento, lo cual era increíble».

En cuanto a la **Estética**, «me gustaría recordar que DSD (Digital Smile Design) lleva muchos años entre nosotros y nos hizo ver las bocas de nuestros pacientes desde otra perspectiva totalmente diferente, integrando el rostro, o más bien la boca en la cara, que en

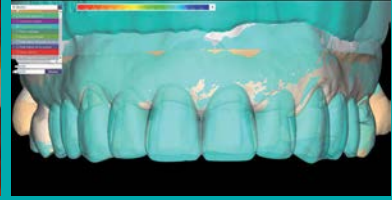
CASO CLÍNICO DE LA CLÍNICA DENTAL ITURRALDE



Sonrisa (planificación facial).



Intraoral.



Diseño digital alargamiento y Mockup.



CBCT para planificación de alargamiento coronario.



Prueba Mockup Digital.



Alargamiento guiado con férula.



Sutura.



Cicatrización.



Blanqueamiento clínico y domiciliario.



Diseño digital carillas.



Carillas sobre modelo impreso.



Adhesión carillas.



Sonrisa inicial.



Sonrisa final.



Inicio.



Final.

**CONSULTA OTRO
CASO 100%
DIGITAL**



muchas ocasiones lo teníamos totalmente olvidado».

Precisamente, en este sentido, el Dr. Juanjo Iturralde asegura que «mucho de mi formación postgraduada se basó en la Estética dental, visitando y conociendo de primera mano a grandísimos odontólogos reconocidos a nivel internacional, con los cuales aprendí a realizar 'bonitas reconstrucciones de composite' y complicados, pero, a su vez, preciosos encerrados. Pero se me rompieron por completo los esquemas cuando salieron a la luz los encerrados digitales y las famosas librerías. Me costaba creer que me olvidaría por completo de la espátula eléctrica y la cera».

Por otro lado, se refiere a la toma de color digital con espectrofotómetros, que «nos ayudan a ser muchísimo más precisos a la hora de contactar con el laboratorio y decidir el color en las restauraciones o un mayor control de la evolución del color en los tratamientos de blanqueamiento (recomendando al 100%, dicho equipo, para estos tratamientos), sabiendo en qué momento hemos conseguido llegar a un resultado óptimo y medición de la estabilidad a posteriori».

Inciendiando en la idea de los beneficios de la aplicación de la Odontología Digital de una manera multidisciplinar, el Dr. Iturralde añade que «incluso podemos hablar de grandes avances y tecnología en **Periodoncia** y profilaxis o higienes de mantenimiento que se hacen a nuestros pacientes, utilizando no solo ultrasonidos de última generación, sino acompañados de aeropulidores y en bolsas periodontales con el Perioflow o sondaje periodontal Florida (que desde hace años lo hacemos dictado con Voice Works por la comodidad que supone).

Además, añade, que «aunque no sea yo quien realice la **Endodoncia** en nuestra clínica, dicha disciplina no se queda atrás, utilizándose desde hace muchos años los motores rotatorios, localizadores de ápices digitales y, más recientemente, la planificación y Endodoncia guiada», continúa.

RETOS EN TIEMPOS DE COVID

Y quién lo iba a decir, pero también las tecnologías han tenido un protagonismo destacado desde que en 2020, y hasta hoy, se declarara la pandemia y posterior crisis sanitaria. Así, tal y como el mismo Dr. Iturralde comenta, «tristemente, en tiempos de COVID, también



Con cuatro décadas de experiencia, la Clínica Dental Iturralde ha ido ampliando sus instalaciones y equipo e incorporando nuevas tecnologías, convirtiéndose en una clínica puntera en la calidad de sus tratamientos.

nos ha tocado echar mano de la tecnología para 'protegeros' un poco más, equipando todas nuestras estancias de la clínica con purificadores de aire compuestos de filtros Hepa, Ulpa, carbón, UV-C y Ozono, todos ellos controlados por sensores COV (compuestos orgánicos volátiles) y PM 2,5 (capaz de detectar por medio de laser concentraciones de partículas entre 0,3 y 10 um), y controlados domóticamente».

A modo de conclusión y refiriéndose a la faceta de gestión de la clínica, el Dr. Iturralde concluye que «todos estos avances tecnológicos se han llevado a cabo junto a la creciente competitividad de nuestro sector, con un crecimiento continuado del número de clínicas y con unos pacientes con nuevos y más exigentes hábitos de salud y estética. Todo ello son retos que nos han llevado también a adquirir una formación empresarial para gestionar y dirigir correctamente la clínica». ■

CLÍNICA DENTAL ITURRALDE

¿DÓNDE ESTÁ?

- Avenida Sangüesa, 11
31300 Tafalla (Navarra)

¿QUIERES SABER MÁS?

www.clinicadentaliturralde.com